



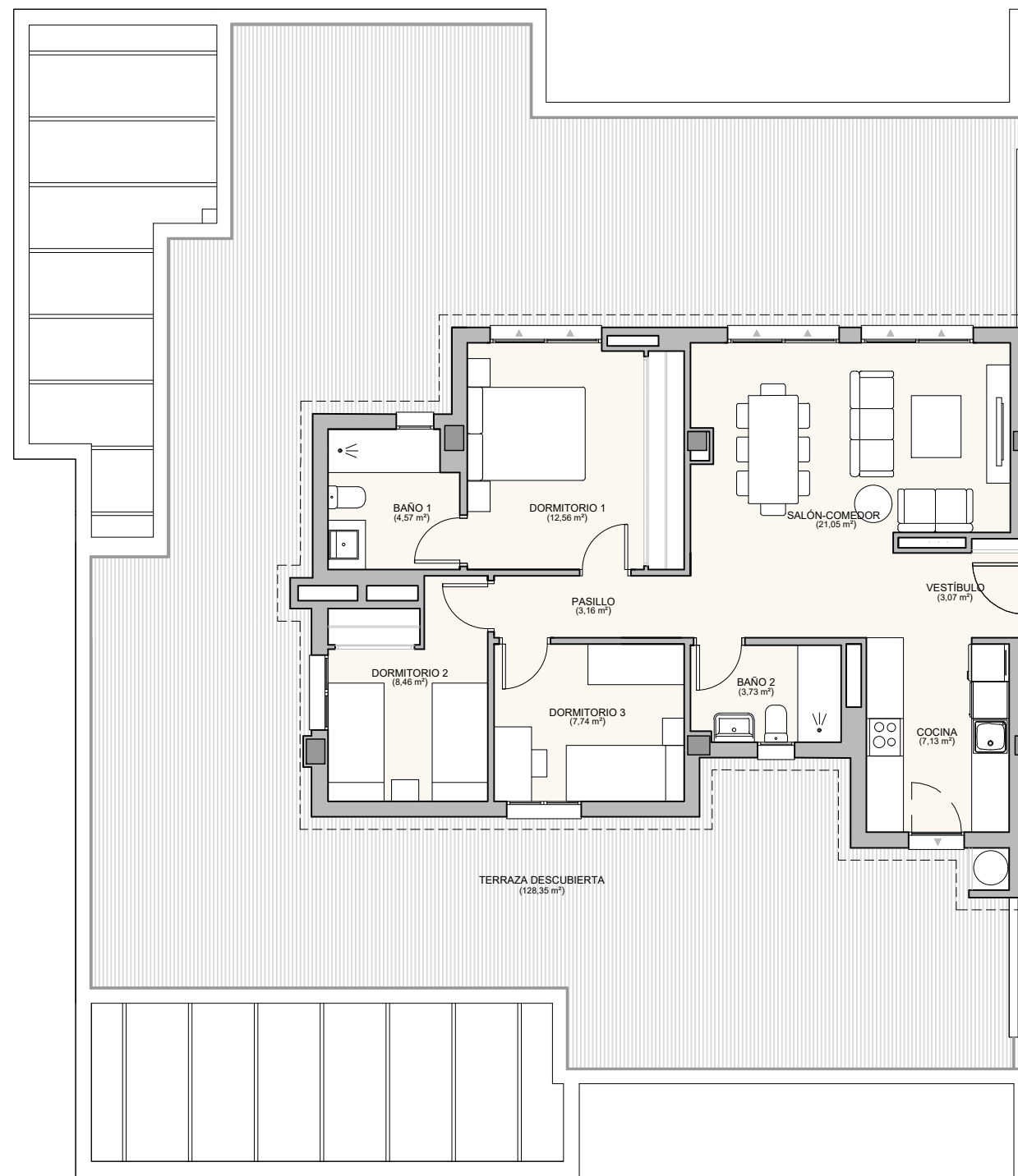
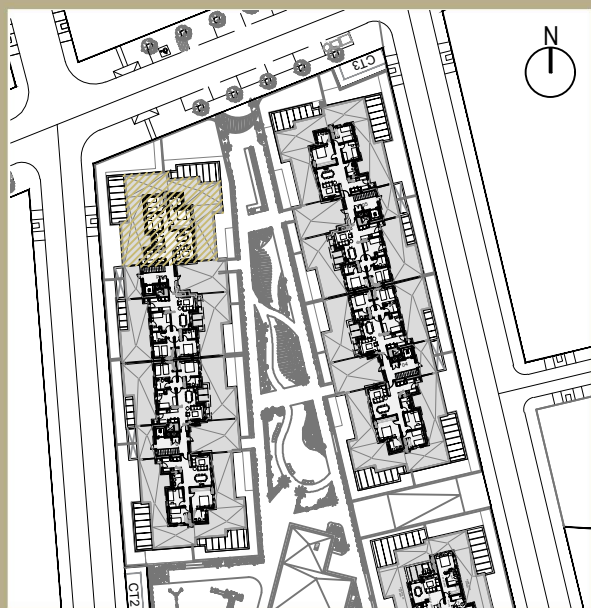
AlbarizaCosta

Sanlúcar de Barrameda

EDIFICIO 4 / PT.6 / PL.ÁTICO / VIVIENDA A

SUP. UTIL INTERIOR	71,47 m2
SUP. UTIL EXTERIOR	128,35 m2
SUP. CONSTRUIDA	87,85 m2
SUP. CONSTRUIDA con p.p. de z.c.	101,21 m2

SUPERFICIE CONFORME R.D. 218/2005
 SUPERFICIE ÚTIL: 78,62 m2
 SUPERFICIE CONSTRUIDA: 87,85 m2



www.albarizacosta.es

Promotor: PROYECTOS INMOBILIARIOS ERIDE S.L. Documento informativo sin carácter contractual. Proyecto previsto de 720 viviendas; susceptible de ser desarrollado en fases; en el supuesto de fasearse, la piscina, sala multiusos y gimnasio se ejecutarán en la primera de ellas. El mobiliario y la decoración no están incluidos en el precio. Este plano puede sufrir modificaciones técnicas, jurídicas o normativas durante la elaboración del proyecto o la ejecución de la obra. Toda la información relativa al R.D. 515/89 y 218/2005 se encuentra a disposición del cliente en nuestra oficina comercial. Pendiente del proyecto para la calificación energética.



Barrameda
COSTA

PROMUEVE



PROYECTA



COMERCIALIZA



Avda. V Centenario, Edif. Nuevo Centenario, Portal 3, Local 2-1, 11540, Sanlúcar de Barrameda (Cádiz) ☎ 695 784 299