



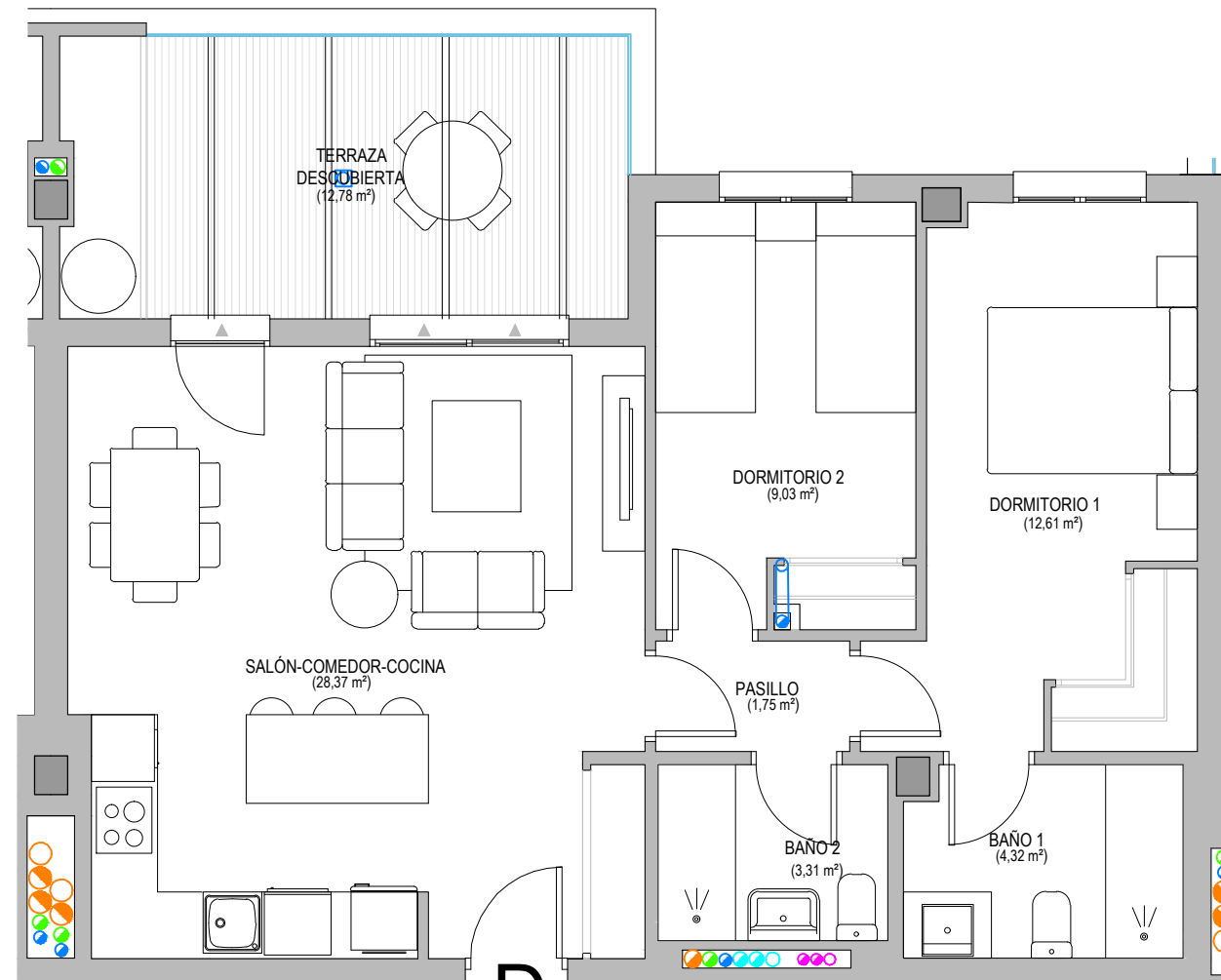
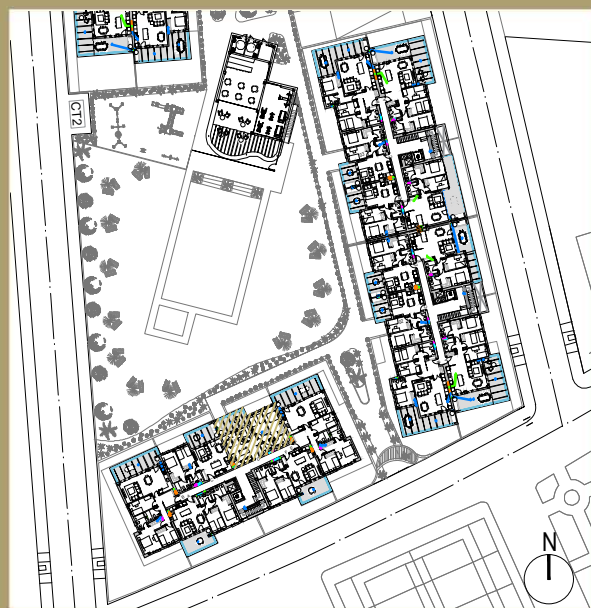
AlbarizaCosta

Sanlúcar de Barrameda

EDIFICIO 1 / PT.1 / PL.SEGUNDA / VIVIENDA D

SUP. UTIL INTERIOR	59,39 m ²
SUP. UTIL EXTERIOR	12,78 m ²
SUP. CONSTRUIDA	71,20 m ²
SUP. CONSTRUIDA con p.p. de z.c.	80,74 m²

SUPERFICIE CONFORME R.D. 218/2005
 SUPERFICIE ÚTIL: 65,32 m²
 SUPERFICIE CONSTRUIDA: 71,20 m²



www.albarizacosta.es



Promotor: PROYECTOS INMOBILIARIOS ERIDE, S.L. Documento informativo sin carácter contractual. El proyecto se desarrollará en varias fases, la primera consta de 57 viviendas en la que se ejecutará la piscina, sala multiusos y gimnasio. El mobiliario y la decoración no están incluidos en el precio. Este plano puede sufrir modificaciones por razones técnicas, jurídicas o normativas durante la elaboración del proyecto o la ejecución de la obra. Toda la información relativa al R.D. 515/99 y 218/2005 se encuentra a disposición del cliente en nuestra oficina comercial. Pendiente de finalización del proyecto para calificación energética.



Barrameda
COSTA

PROMUEVE



PROYECTA



COMERCIALIZA



Avda. V Centenario, Edif. Nuevo Centenario, Portal 3, Local 2-1, 11540, Sanlúcar de Barrameda (Cádiz) ☎ 695 784 299